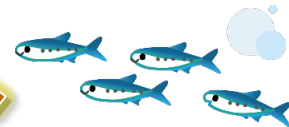


2025年度
自主運営

TOEIC®L&R IPテスト



◆TOEIC®L&R IPテストについて

企業・団体・学校などで任意に日時・場所を設定し、原則その団体の所属者のみが対象となる制度です。そのため、北大で実施する試験については原則として北大に所属する方(在校生、教職員、北大生協組合員等)のみが受験対象となります。

「TOEIC®L&R公開テスト」と「TOEIC®L&R IPテスト」のテスト結果(スコア)の有効性は、通常同等であると判断されます。ただし、IPテストでは公開テストで使用されたテストフォームを再利用しており、まれに同一のフォームを受験する可能性があります。

TOEIC®L&R IPテストでは、全ての受験生にスコアレポートをお渡しします。

公式認定証(Official Score Certificate)は発行されませんが、「TOEICスコア」として認定される場面は多岐にわたっています。

※TOEIC®L&R公開テストでは第210回(2016年5月実施)から出題形式が一部変更となっており、同様にTOEIC®L&R IPテストも2017年度4月から移行しました。ただし、2時間200問、マークシート方式、テスト結果のスケール(10点~990点のスコア表示)について変わりはなく、これまでのTOEICスコアとの比較も容易にできます。詳しくはTOEICテスト公式サイト(<http://www.iibc-global.org/>)を御覧ください。

◆TOEICとは(Test of English for International communication)

・TOEICテストで英語力を測ろう

～英語によるコミュニケーション能力を「10点から990点までのスコア」で評価するテストです。

・TOEICテストをものさしにして、使える英語を身につけよう

	試験日	会場予定	申込み期間	結果発送予定日
	4月26日(土)	札幌キャンパス 農学部	3月24日(月)~4月18日(金)	5月16日(金)
函館実施	6月21日(土)	函館キャンパス 講義棟	5月7日(水)~5月30日(金)	7月11日(金)
	6月22日(日)	・札幌キャンパス 高等教育推進機構	5月7日(水)~6月6日(金)	7月11日(金)
函館実施	11月8日(土)	函館キャンパス 講義棟	9月22日(月)~10月24日(金)	11月28日(金)
	11月8日(土)	・札幌キャンパス 高等教育推進機構	10月6日(月)~10月31日(金)	11月28日(金)
	2026年2月14日(土)	札幌キャンパス 農学部	2026年1月13日(火)~2月6日(金)	2026年3月4日(水)

【試験当日のスケジュール】

受付時間: **9:30~10:00**

★都合により試験会場、試験日時、定員数等が変更になる場合がございます。
変更の場合は北大生協HP・各店内掲示などで速やかにご案内いたします。ご了承下さい。

終了時刻: **12:40頃(予定)**

受験料: **4,700円** (消費税込・スコア郵送料込)

※試験実施に関する費用の高騰によるため、
2025年4月実施分より受験料が変更になっています。

※一度納付頂いた受験料は返金できません。

※スコアの郵送は普通郵便にて発送しておりますのであらかじめご了承ください。

定員: **80名**

(定員に達し次第、申込受付を終了いたします。お早目にお申し込みください)

お申込先: ●**キャリアサポート店**(北大生協会館2階)

●**北部ウコトイセ店**(書籍部北部店)

●**水産店 2F購買・書籍カウンター**

【個人情報の取り扱いについて】 =以下にご同意の上お申込ください=

1. テスト結果は実施・申込団体(北海道大学生協同組合)に通知されます。受験者の書面による同意なしに、テスト結果意を実施・申込団体以外の第三者に公表することはありません。
2. 申込時に記入いただきました個人情報に関しては、当生協の「個人情報保護方針」に基づき利用、管理、保護します。

■当日持参していただくもの

- 受験票
- 学生証(又は写真の印刷された公的身分証明書)
- 腕時計(置時計、ストップウォッチは使用不可)
- HBの鉛筆、シャープペンシル、プラスチック消しゴム
- ※携帯電話は電源をお切りいただきます。
- ※学生証、または写真付身分証明書を忘れた場合は受験できない場合がございます。

【受験上での注意事項】 =以下にご同意の上お申込ください=

- ・会場では試験官の指示や判断に従って受験してください。
- ・決められた時間までに受付を済ませ、ご着席ください。
- ※上記に従っていただけない場合、受験できないことがあります
- ・マークシートの記入ミス(名前、受験番号の間違いなど)がありましたらスコアシートが入手できない場合があります。

※単位認定、入試(大学院入試の提出に必要)など、いかなる事情がありましても決められた日程以外の試験運営は行うことができません。事前にホームページや掲示ポスター等で日程の確認をし、計画的に受験してください。

お問合せ先:
北大生協会館2F
キャリアサポート店
TEL: 011-709-7717
FAX: 011-736-3172



キャリアサポート店

←お問合せe-mailアドレス: career@coop.hokudai.ac.jp

北大生協URL <https://www.hokkaido-univcoop.jp/hokudai/> →



2025年度 TOEFL-ITP



自主運営スケジュール

TOEFL ITPは、語学力を測るうえで世界的に認知されているTOEFL PBTの過去問題を団体受験用にした試験です。TOEFL iBTの本試験は「受験日7日前までの申込で、245 US\$」です(詳細についてはHPをご覧ください【<https://www.ets.org/jp/toefl>】)。

自主運営TOEFL ITPは、北海道大学の構成員(北大生協組合員)が身近なところでTOEFLのウォーミングアップができるよう、北大生協が比較的廉価(5,100円)な料金を学内試験の環境を提供しているものです。

試験日	試験会場(予定)	申込み期間	結果お渡し日 ※お申込店舗でのお渡し
4月26日(土)	農学部	3月24日(月)~4月18日(金)	5月22日(木)
6月22日(日)	高等教育推進機構	5月12日(月)~6月6日(金)	7月11日(金)
10月11日(土)	農学部	9月8日(月)~10月3日(金)	11月4日(火)
11月8日(土)	高等教育推進機構	10月6日(月)~10月31日(金)	11月28日(金)
11月9日(日)	函館キャンパス講義棟	10月6日(月)~10月31日(金)	11月28日(金)
2026年2月14日(土)	農学部	2026年1月13日(火)~2月6日(金)	2026年3月11日(水)

★都合により試験会場、試験日時、定員数等が変更になる場合がございます。
変更の場合は北大生協HP・各店内掲示などで速やかにご案内いたします。ご了承下さい。

【試験当日のスケジュール】

受付時間: **14:00~14:30**

終了時刻: **17:10頃(予定)**

※10月11日、11月9日実施の試験は、
受付開始 9:30~10:00
終了予定時刻12:40頃を予定しています。

受験料: **5,100円(消費税込)**

※一度納付頂いた受験料は返金できません。

定員: **80名**

(定員に達し次第、申込受付を終了いたします。お早目にお申し込みください)

お申込先: ●キャリアサポート店(北大生協会館2階)

●北部ウコトイセ店(書籍部北部店)

●水産店 購買・書籍カウンター

■当日持参していただくもの

- 受験票
- 学生証(又は写真の印刷された公的身分証明書)
- 腕時計(置時計、ストップウォッチは使用不可)
- HBの鉛筆、シャープペンシル、プラスチック消しゴム
- ※携帯電話等の電子機器は電源をお切りいただきます。
- ※学生証、または写真付身分証明書を忘れた場合は受験できない場合がございます。

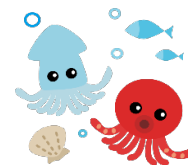
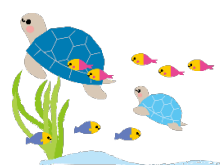
【受験上の注意事項】 =以下にご同意の上お申込ください=

- ・会場では試験官の指示や判断に従って受験してください。
- ・決められた時間までに受付を済ませ、ご着席ください。
- ※上記に従っていただけない場合、受験できないことがあります
- ・マークシートの記入ミス(名前、受験番号の間違いなど)がありましたらスコアシートが入手できない場合があります。
- ・スコアシートの再発行はできません。

※入試、大学院入試の提出に必要ななど、いかなる事情があっても決められた日程以外の試験運営は行うことができません。事前にホームページや掲示ポスター等で日程の確認をし、計画的に受験してください。

【個人情報の取り扱いについて】 =以下にご同意の上お申込ください=

1. テスト結果は実施・申込団体(北海道大学生協生活協同組合)に通知されます。受験者の書面による同意なしに、テスト結果意を実施・申込団体以外の第三者に公表することはありません。
2. 申込時に記入いただきました個人情報に関しては、当生協の(個人情報保護方針)に基づき利用、管理、保護します。



お問合せ先:

北大生協会館2階

キャリアサポート店

TEL: 011-709-7717

FAX: 011-736-3172



キャリアサポート店

お問合せe-mailアドレス: career@coop.hokudai.ac.jp

北大生協URL <https://www.hokkaido-univcoop.jp/hokudai/>

