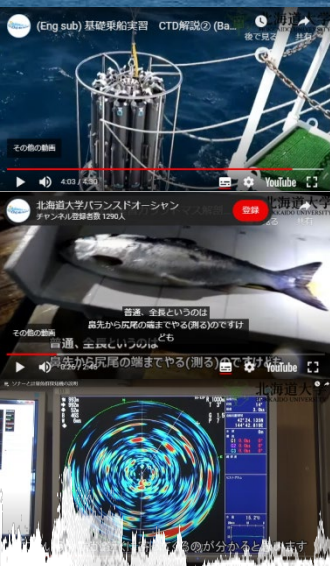


おしよろ丸乗船体験

「亜寒帯海域における水産科学実習」

実習名	日程	出入港	主乗船者	実習内容	募集人員	申込締切
1-1	8月26～29日	函館～函館	本学1年生	イカ釣りと解剖、プランクトン観察、目視観察実習、船橋・機関室見学、ロープワーク、星座観察、レポートワークなど	2名	7/03
1-2	8月29～01日	函館～函館	本学1年生	イカ釣りと解剖、プランクトン観察、目視観察実習、船橋・機関室見学、ロープワーク、星座観察、レポートワークなど	2名	7/03
2	09月9～16日	函館～函館	本学3年生	着底トロールによる魚類の採集、鳥類・海生哺乳類の目視調査、定量採集具による生物採集、CTD観測など	4名	7/24
3	10月16～27日	函館～函館	本学3年生	海洋観測、表中層トロールによる浮き魚類の定量採集、計量魚群探知機・ソナーによる生物資源調査、定量採集具による生物の分布・密度調査、竿釣りによる生物調査など	4名	8/31

おしよろ丸の情報や実習動画が、北海道大学LASBOSにあります。
是非ご覧ください！



- ・下船後に自大学の実習・演習・実験科目等の一部として認定される必要があります。そのため、申込時に振替科目の担当教員の署名が必要になります。**わからなければ下記連絡先にメールを送ってください。**
- ・学生教育研究災害傷害保険（学研災）などの保険への加入を義務付けます。
- ・乗下船地への移動費用と乗船中の食費等は自己負担です。

おしよろ丸については、<https://www2.fish.hokudai.ac.jp/ships/oshoro/>
本事業については、<https://www2.fish.hokudai.ac.jp/ships/kyoikukankeikyodoriyo.html>
をご覧ください。詳細については、mukai@fish.hokudai.ac.jpにお問い合わせください。